

SPRZEDAŻ WYNAJEM

LOKALIZACJA:

ul. Kolejowa 23/25,
Częstochowa



CHARAKTERYSTYKA NIERUCHOMOŚCI:

- » wszystkie media,
- » wolne od jakichkolwiek obciążeń finansowych lub prawnych,
- » możliwość dalszej rozbudowy – wydane warunki zabudowy na hale do 1500 m²,
- » linie wysokiego napięcia 2 x 15 KV będą skablowane w granicy działki – obecnie prowadzone postępowanie przetargowe przez PKP Energetyka,
- » przy granicy południowej działki będzie przebiegać nowa droga na Olsztyn.

MOŻLIWOŚĆ SPRZEDAŻY NATYCHMIASTOWEJ LUB WYNAJMU

DZIAŁKA WRAZ BUDYNKAMI
proponowana cena sprzedaży:
4 200 000 zł. netto + 23% VAT,
DOM 391 m² cena: 950 000 brutto

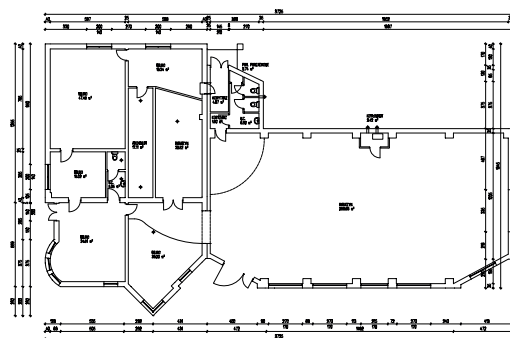
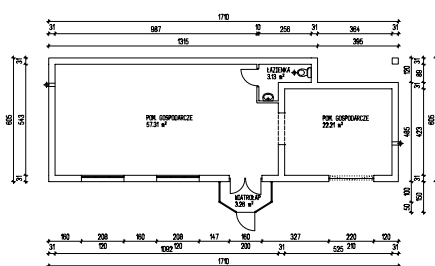
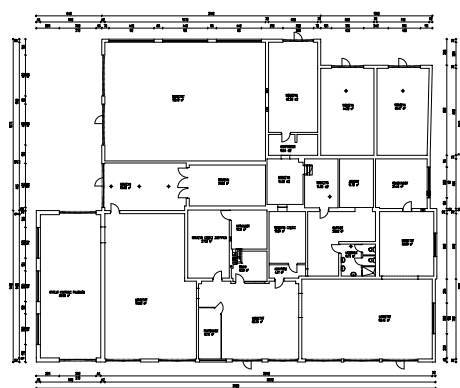
WYNAJEM w cenie:
32 000 zł. netto + 23% VAT
(budynki 1560 m² + działka ok. 8600 m²)





CHARAKTERYSTYKA DZIAŁKI I WYMIARY BUDYŃKÓW:

- » wypis ze studium Uwarunkowań i Kierunków Zagospodarowania Przestrzennego Miasta Częstochowy „obszar zabudowy usługowej z produkcją – UP”,
- » utwardzony, odwodniony, oświetlony plac, monitorowany, brama na pilota 10 m, przystosowany do sam. ciężarowych typu TIR,
- » monitoring zewnętrzny + wewnętrzny, alarm, czujniki dymowe przeciwpożarowe, światłowód, linie telefoniczne DSL,
- » nadaje się na siedzibę firmy transportowej, logistycznej, handlowej, produkcyjnej, magazynowej, itp.
- » powierzchnia użytkowa hali warsztatowej **ok. 980 m²**,
- » pow. salonu z biurami **ok. 500 m²**,
- » pow. magazynowa **ok. 80 m²**.



KONTAKT: tel. 6024-65011
e-mail: wlodmotosalon@szcz.pl

